

# Landelijk Grondgebruiksbestand Nederland (LGN5)

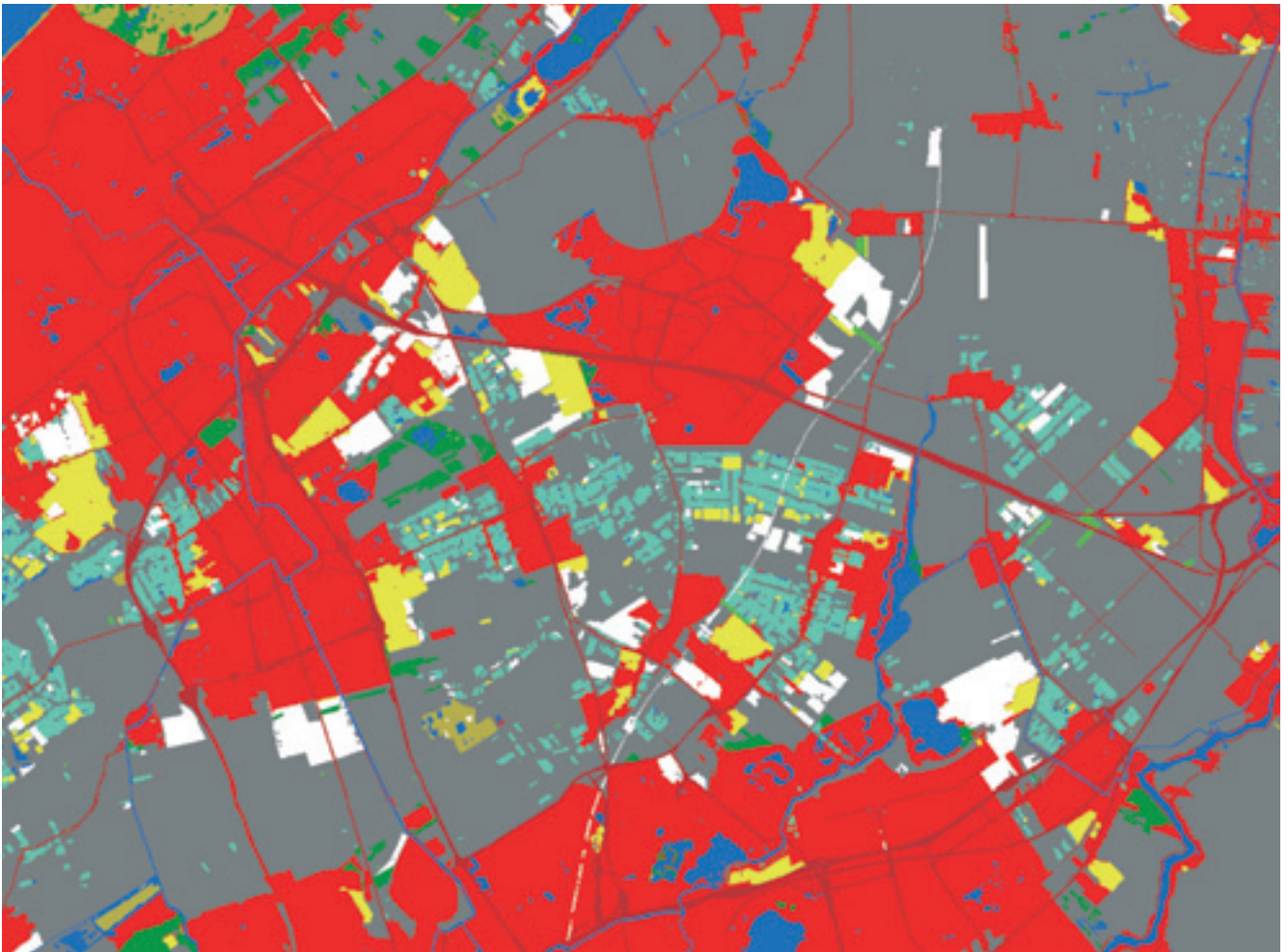
Per 1 juli is de nieuwe versie van het Landelijk Grondgebruiksbestand Nederland (LGN5) beschikbaar gekomen. LGN5 is een landsdekkende bestand met een resolutie van 25 meter waarin 39 vormen van landgebruik worden onderscheiden. In het bestand worden de belangrijkste landbouwgewassen, bos, water, een aantal natuurklassen en enkele stedelijke klassen geïdentificeerd. Het bestand is gebaseerd op satellietbeelden uit de jaren 2003 en 2004. Naast satellietbeelden is er informatie uit TOP10-vector SE, CBS-landbouwstatistiek, luchtfoto's, Eco-beheerskaart en LGN4 gebruikt bij de productie van LGN5.

Het LGN5-bestand bestaat uit een collectie van bestanden. Naast het landsdekkende LGN5-gridbestand zijn dat het LGN5-gewassenbestand, het LGN5-

monitoringsbestand en diverse thematische aggregaties. In het LGN5-gridbestand worden de belangrijkste landbouwgewassen, bos, water, een aantal

natuurklassen en enkele stedelijke klassen onderscheiden. Het LGN5-gewassenbestand is een vectorbestand gebaseerd op TOP10-vector SE waarin zeven landbouwklassen worden onderscheiden. Het monitoringsbestand is een aggregatie naar acht hoofdklassen waarmee veranderingen in landgebruik kunnen worden opgespoord voor de periode 1995-2004.

In het verleden zijn LGN-bestanden gebruikt op het gebied van waterbeheer, ruimtelijke ordening en milieubeheer.



*Figuur 1 : Het LGN5-monitoringsbestand voor een gebied tussen Den Haag - Zoetermeer en Rotterdam (Zuid-Holland). In geel en wit zijn de gebieden gemarkeerd waarvan het landgebruik is veranderd tussen respectievelijk LGN3 - LGN4 en LGN4 - LGN5. De grijze vlakken zijn agrarische gebieden*



*Figuur 2 : De randstad en de locatie van landgebruiksveranderingen voor de periode 1995 - 2004. Veranderingen in rood betreffen veranderingen tussen LGN4 en LGN5, veranderingen in paars betreffen de periode LGN3 - LGN4*

Eveneens wordt het vaak gebruikt om het landgebruik en de veranderingen in landgebruik ruimtelijk weer te geven.

Het LGN-bestand wordt regelmatig gebruikt door organisaties als Rijkswaterstaat en NS Railconsult, om in een vroegtijdig stadium verkennende studies uit te voeren ten behoeve van trace-alternatieven. Op het moment dat er een grove trajectkeuze gemaakt en het planningsproces naar een volgend stadium over gaat, dan wordt er over het algemeen gebruik gemaakt van meer nauwkeurige informatie. De schaal van het LGN-bestand (1:50.000) is dan niet meer voldoende.

Tevens is LGN te gebruiken voor de toetsing ruimtelijk beleid aan werkelijke ruimtelijke ontwikkeling. De bijgaande figuren geven goed weer waar in de Randstad landgebruiksveranderingen (met name stedelijk uitbereidingen) zich concentreren.

Meer informatie over LGN5 is te vinden op <http://www.lgn.nl>

**G.W. Hazeu**

*Alterra, Wageningen Universiteit en Researchcentrum*

## Literatuur

- G.W. Hazeu, *Landelijk Grondgebruiksbestand Nederland (LGN5)*, in: *Geo-info* 2005-10, p. 456-462.